

# Occasion



## SEMI REMORQUE RIDEAUX COULISSANTS VO4467



### CARACTERISTIQUES :

Marque : KAISER  
Type CI : S38032

Nbre d'essieux : 3  
PTC : 38000  
PV : 6890

Suspension : AIR  
Freins : DISQUES  
Pneus : 385/65 R22.5  
Essieux : SAF  
Mise en circulation : 28/04/2004  
Validité Mines : 28/09/2019

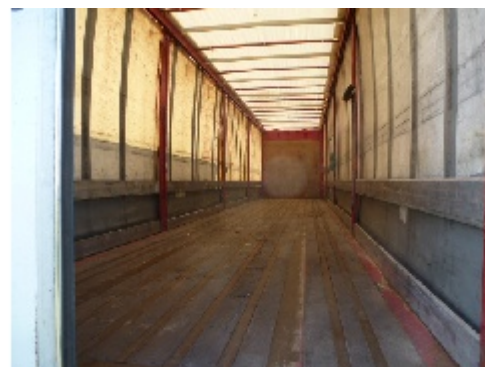
### EQUIPEMENTS :

Ailes enveloppantes PVC - 2 porte cales avec cales - Coffre à outils PVC - Coffre à extincteur - Anneaux rail route - Compteur 997000kms

Plaquettes à 30% d'usure AV et 10% milieu et AR - ABS - Monte et baisse - Essieu AV relevable - Pneus GoodYear KmaxT à 40% d'usure AV, 10% au milieu et 40% à l'arrière

### DESCRIPTION :

Plancher bois dur 9 omégas 13m60x2m48 - Rideaux coulissants à tension AV et 1/4 de tour AR - Hauteur de passage latéral 2m70 - Toit débâche vite avec traverse AR embarquée - Porte 2 vantaux avec doubles fermatures - 2x3 poteaux coulissants



### **ALENCON VI**

Route du Mans  
61004 ALENCON  
FRANCE  
Tél : 02 33 26 74 74

Contact :  
**Christophe RENAULT**  
02.33.26.74.70

**0 € HT**